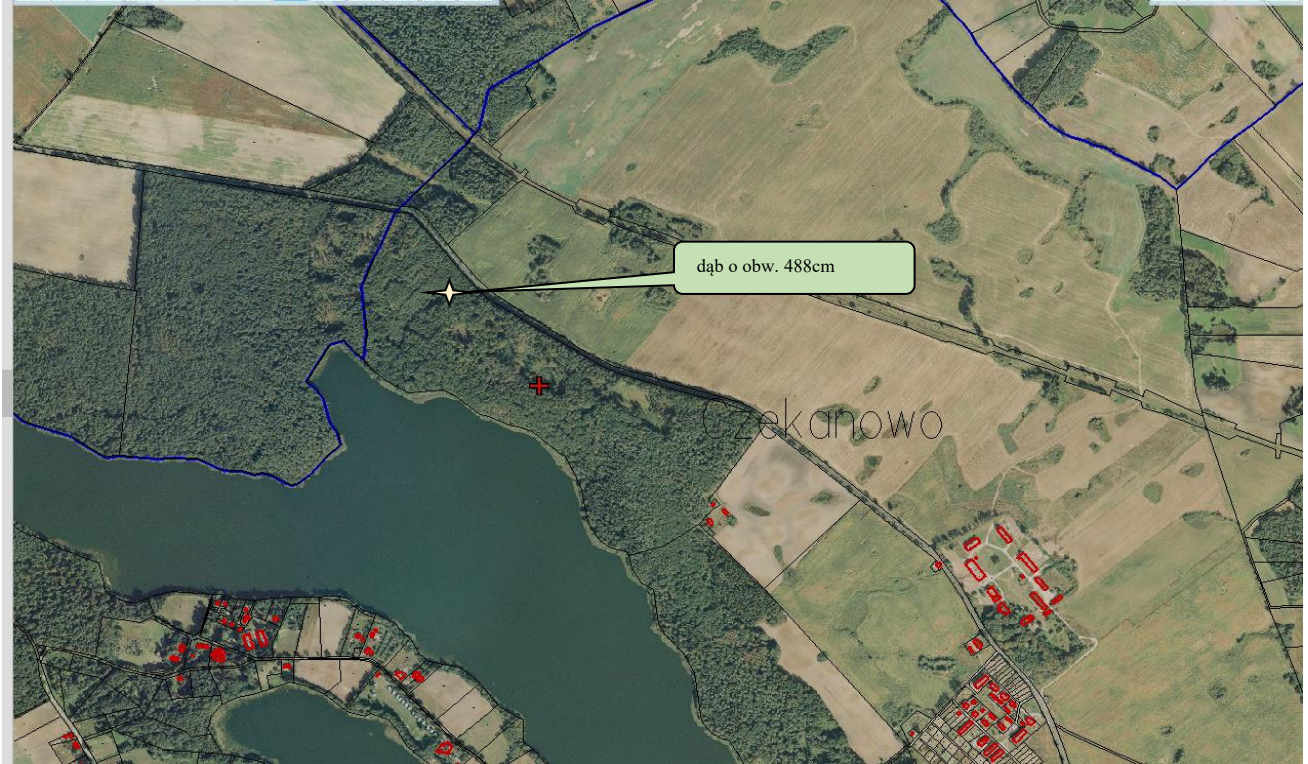


Czekanowo – na gruntach leśnych
(dąb szypułkowy)



Wichulec - na skarpie rowu i na skraju nieużytku
(skupienie 3 dębów)



Pasieki

(skupienie 2 dębów szypułkowych)

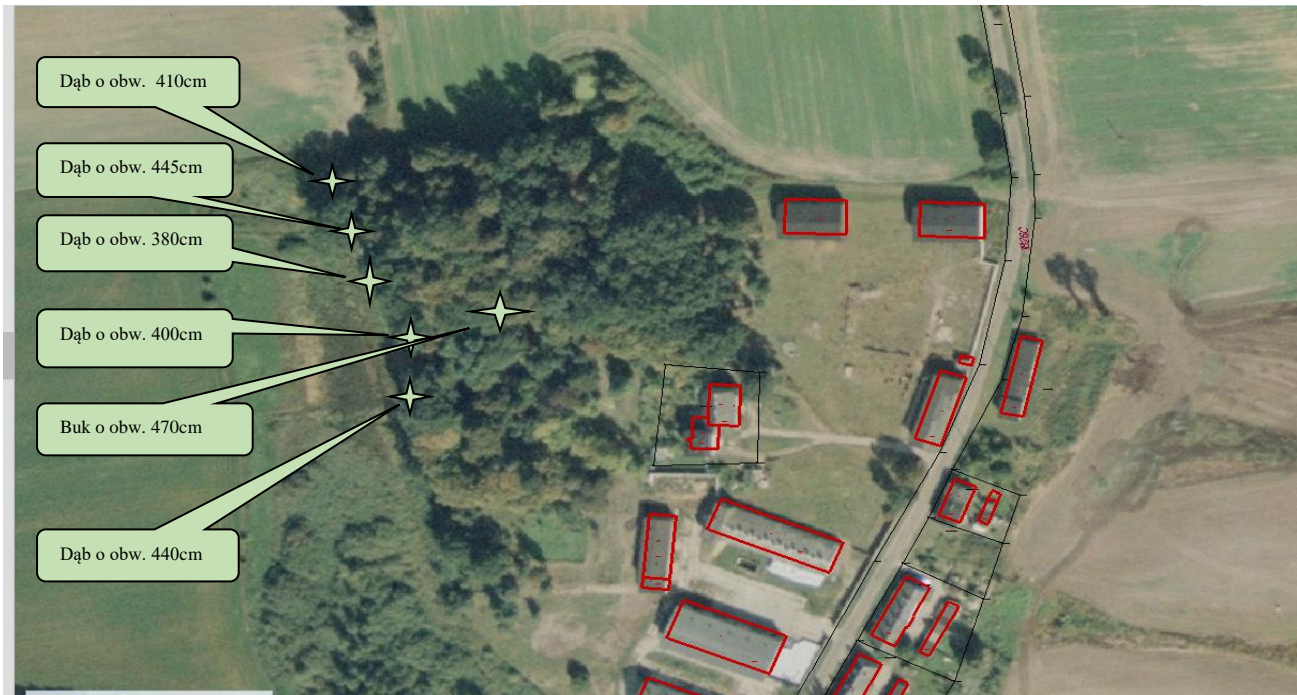


Małki – w parku
(1 drzewo: lipa drobnolistna)



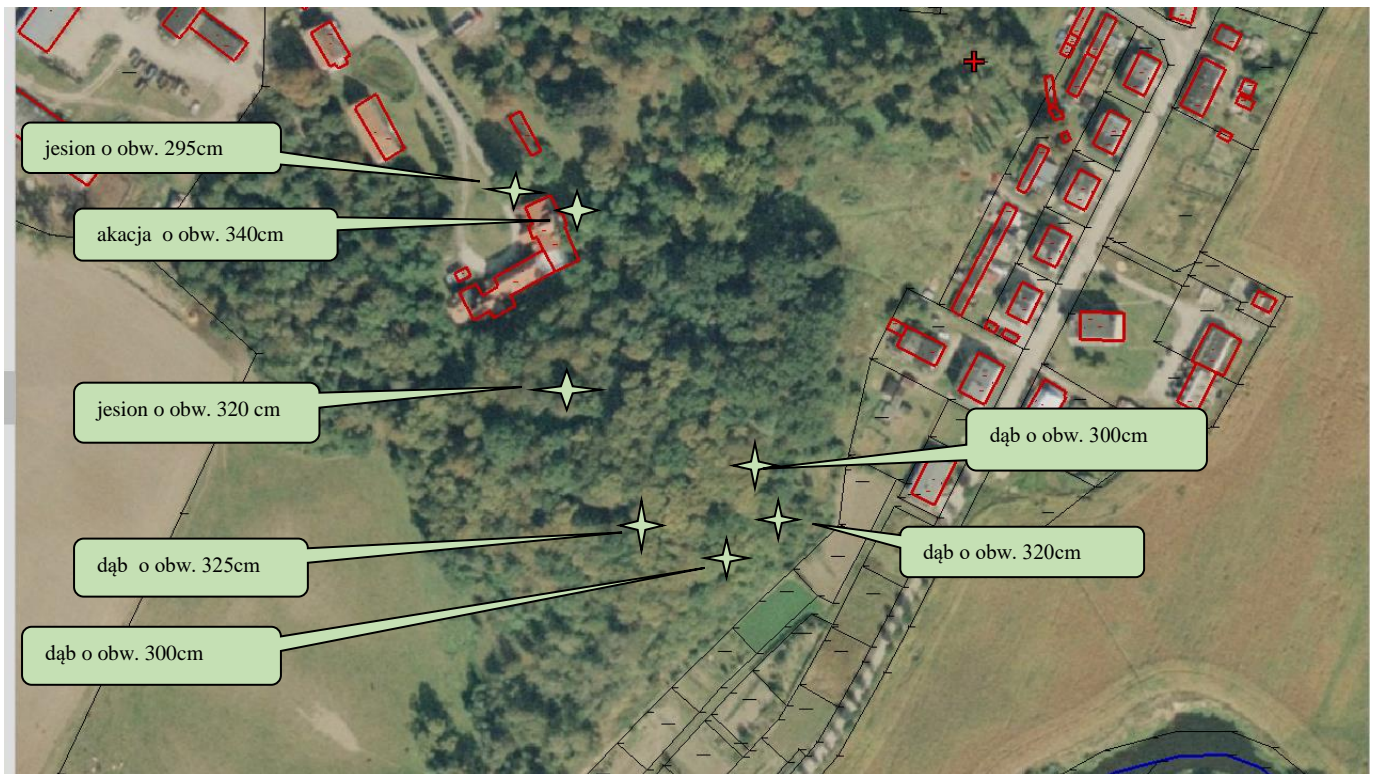
Malki – w parku

(skupienie 6 drzew: 5 dębów i buk)



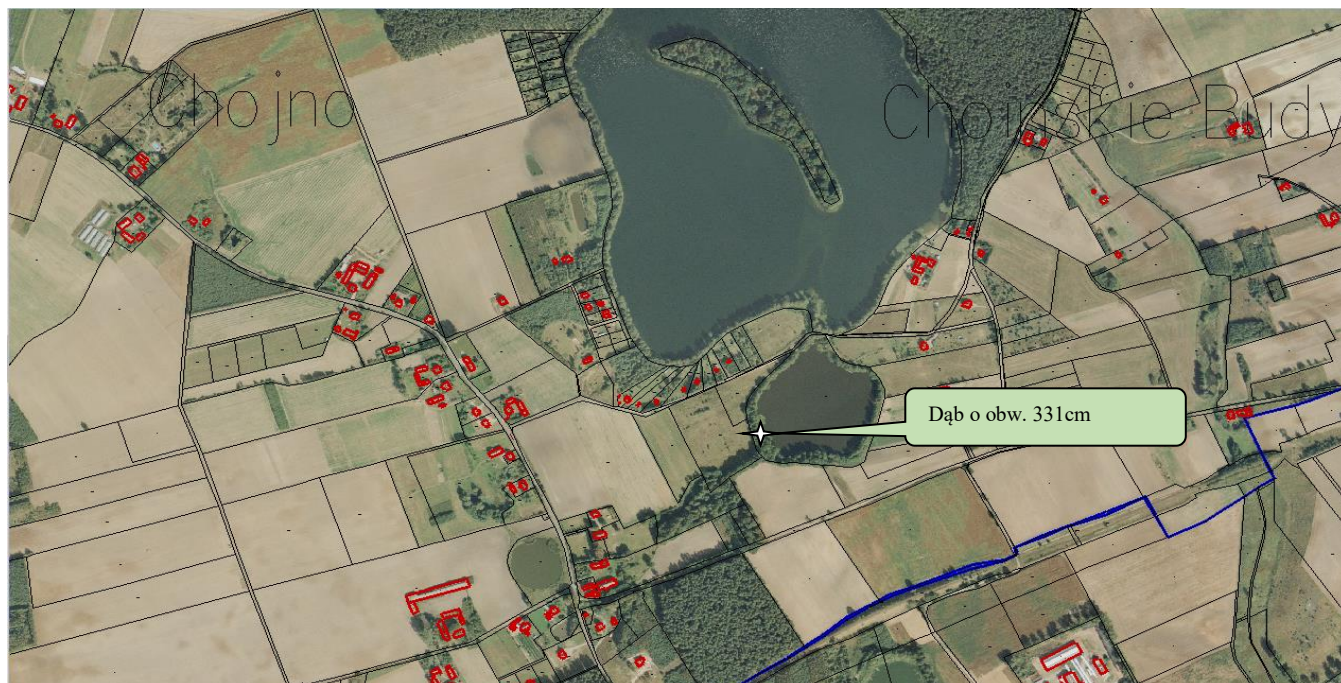
Słoszewy – park w Słoszewach

(skupienie 7 drzew: 4 dęby, 2 jesiony wyniosłe, robinia akacjowa)

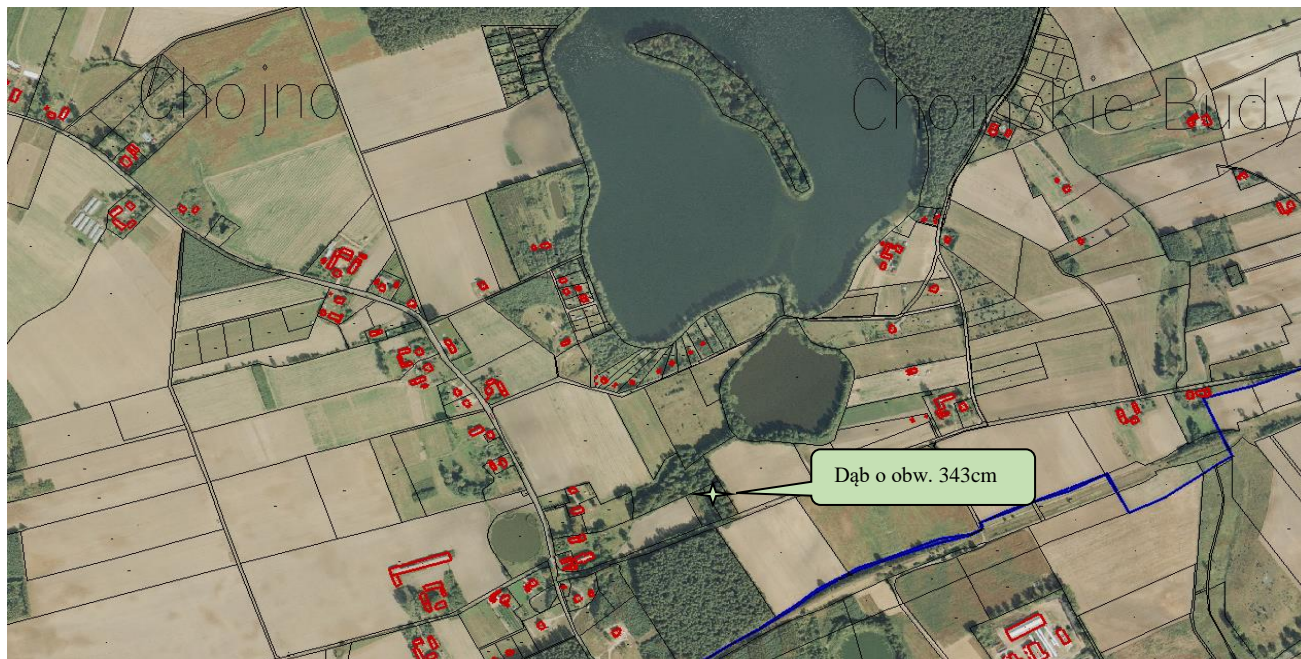


Chojno – nad jeziorem Małe Chojno

(1 drzewo: dąb)



Chojno – cmentarz ewangelicki (1 drzewo: dąb)



Słoszewy – park w Słoszewach

(skupienie 3 drzew: buk, dąb, kasztanowiec)



Wichulec – na gruntach leśnych
(skupienie 7 dębów szypułkowych)



Kruszyny –na terenie cmentarza ewangelickiego
(skupienie 3 dębów szypułkowych)



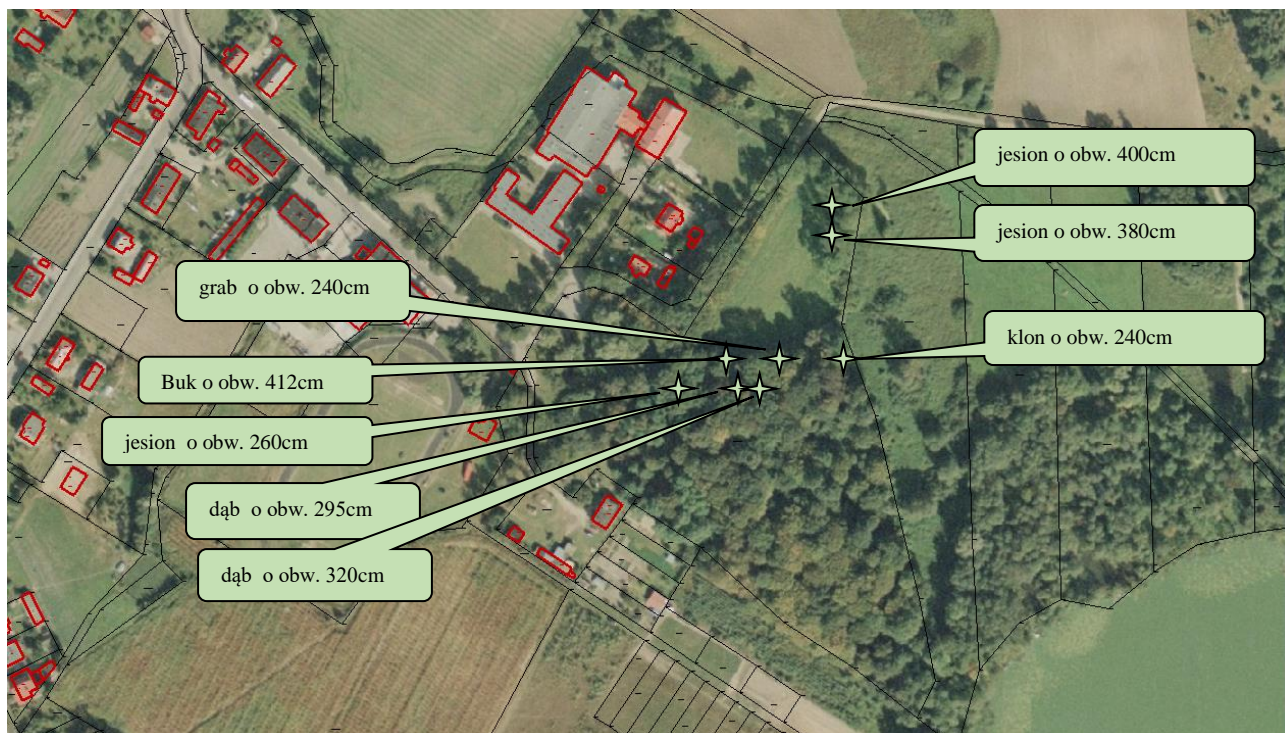
Malki – w pasie drogi gminnej

(1 drzewo: dąb szypułkowy)



Bobrowo – teren parku podworskiego w Bobrowie

(8 drzew: 1 buk pn.: „buk Jana Zumbacha”, 2 dęby, 3 jesiony, grab, klon)



Wichulec – na polu (dąb „Karwat”)

